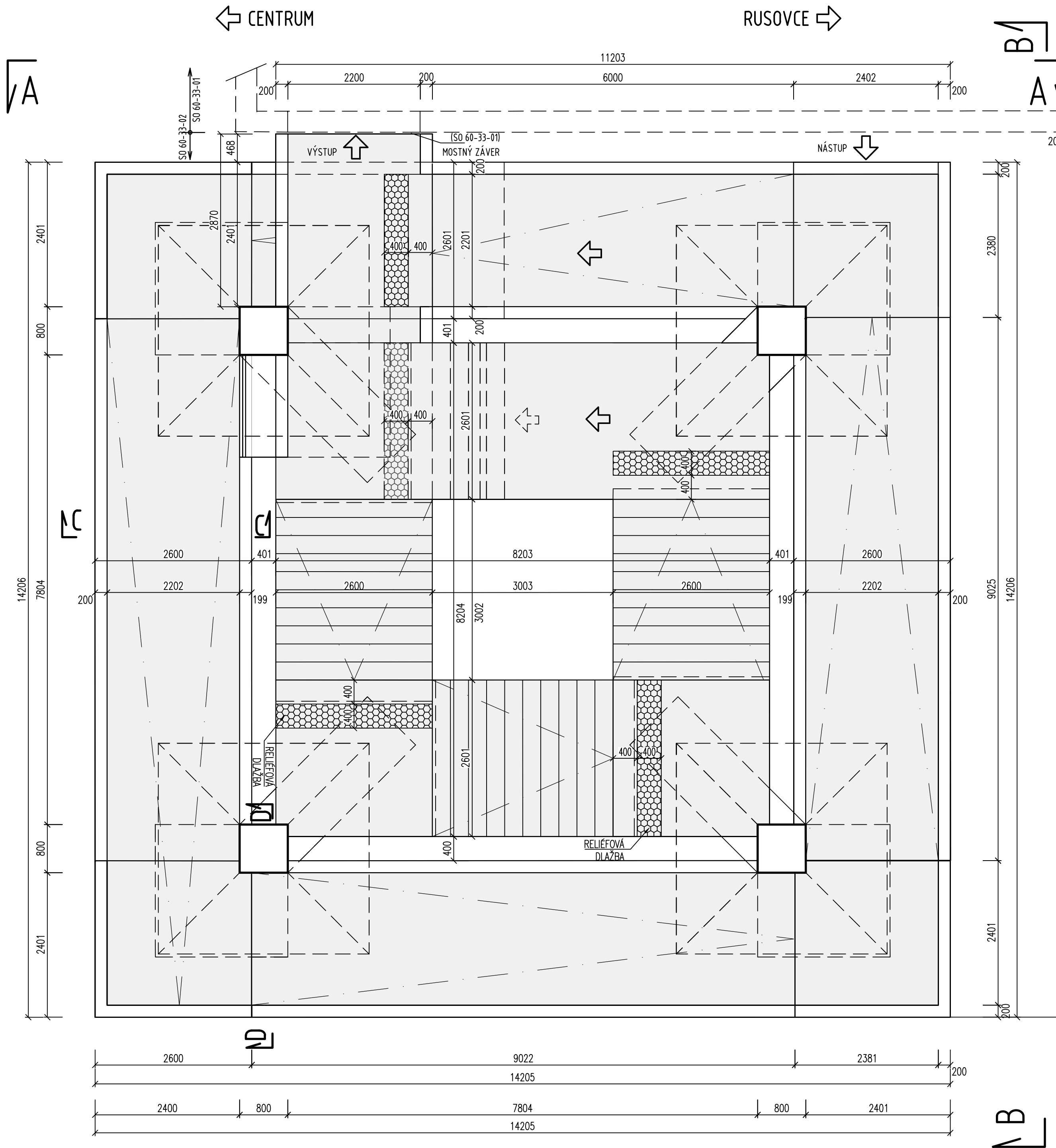
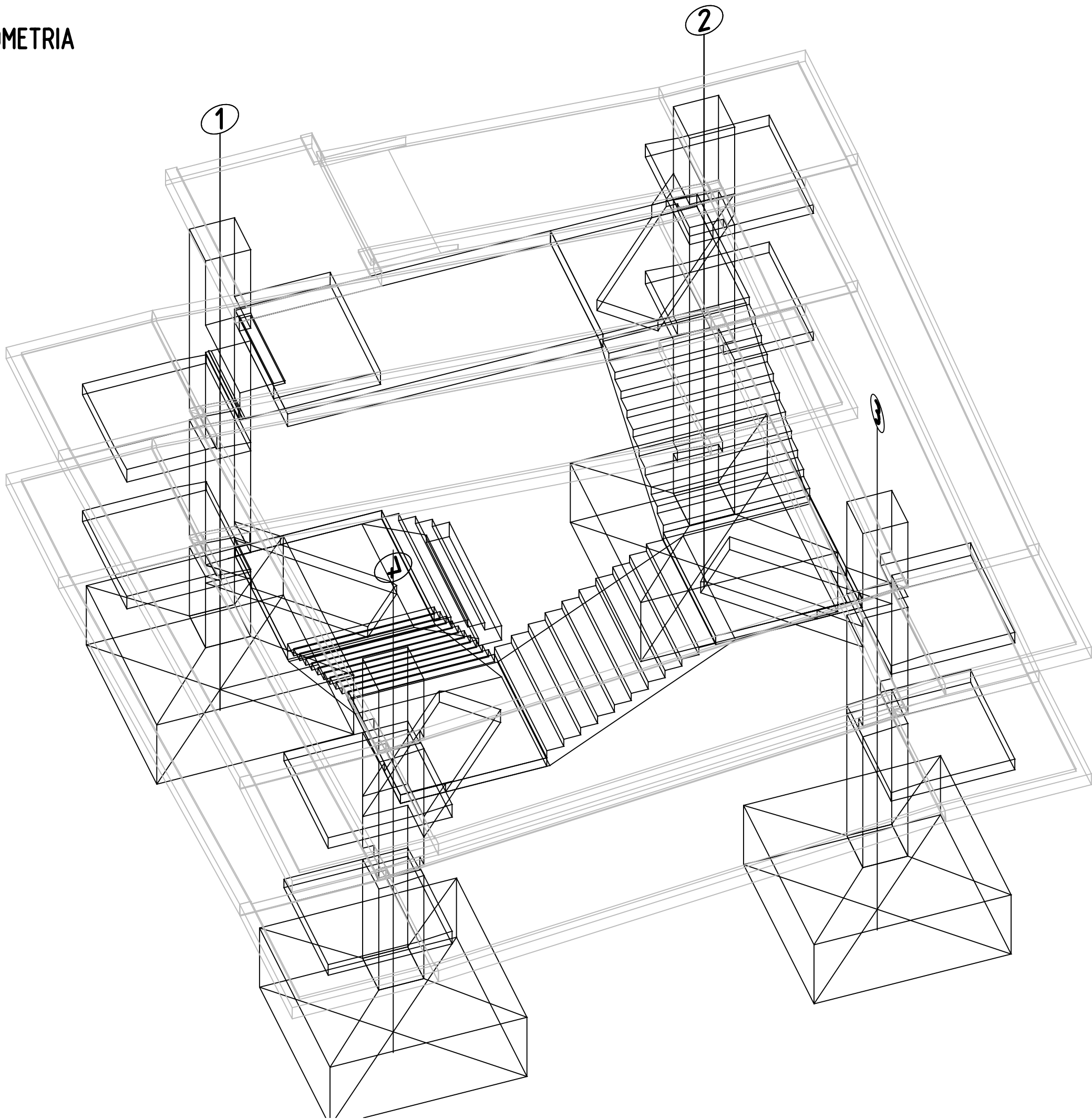


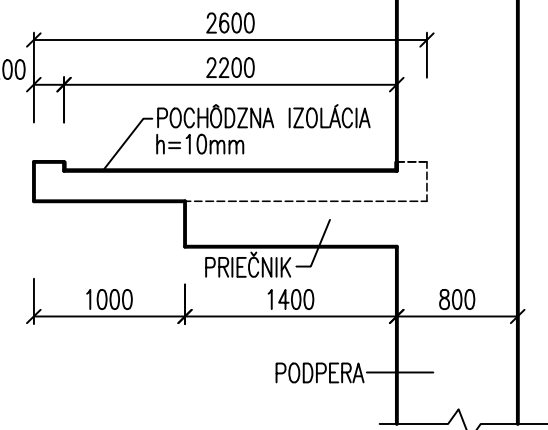
PÔDORYS



AXONOMETRIA

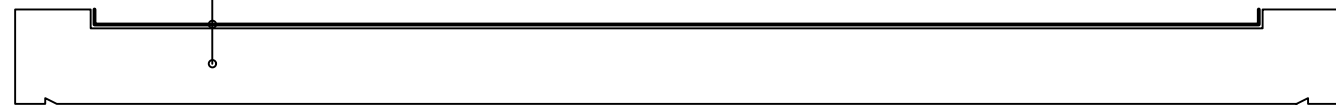


REZ D-D



POVRCHOVÁ ÚPRAVA POCHÔDZNYCH ČASTÍ

ZÁKLADNÝ NÁTER	80 µm
TENKOVRSŤOVÝ NÁTER S POSYPOM KREMIČITÝM PIESKOM	6-10 mm
ZAPEČATUJÚCA VRSTVA	0 mm
NOSNÁ KONŠTRUKCIA RAMPY	250 mm



POUŽITÉ BETÓNY – Betón STN EN 206

KONŠTRUKČNÝ PRVOK	PEVNOSTNÁ TRIEDA
PODKLADNÝ BETÓN	C12/15 – X0 (SK)–C11.0–D _{max} 22–S3
SPODNÁ STAVBA	ZÁKLADY C30/37 – XC2, XF1, XA1 (SK)–C10.4–D _{max} 22–S3
	PODPERY C30/37 – XC4, XD3, XF4 (SK)–C10.4–D _{max} 16
NOSNÁ KONŠTRUKCIA	C35/45 – XC2, XD1, XF2 (SK)–C10.1–D _{max} 16

POUŽITÁ VÝSTUŽ



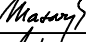


BETONÁRSKA VÝSTUŽ: B 500B

POZNÁMKY

VŠETKY POVRCHY NA STYKU SO ZEMINOU SA OŠETRIA HYDROIZOLAČNÝM NÁTEROM (NAPR. 1xPN+2xAN)

SO 60-33-02

Manažér projektu:	Ing. Ondrej Podolec	<i>Podolec</i>	Člen združenia:	ALFA
ZDRUŽENIE DODÁVATEĽOV			Jasíkova 6, 821 03 Bratislava	
Vedúci člen združenia:	REMING CONSULT A.S. Trnavská cesta 27, 831 04 Bratislava		Člen združenia:	REMING Dolný Štánek 1013/1, 911 01 Trenčín

Zodpovedný projektant stavby:	Ing. Ondrej Podolec		 Jašíkova 6, 821 03 Bratislava
Zodpovedný projektant objektu:	Ing. Igor Masaryk		
Navrhov, vypracoval:	Ing. Monika Vitéková		
Kontroloval:	Ing. Igor Masaryk		
Miesto stavby:	Petržalka	Oblasť:	Bratislava
Investor - stavebník:	Hlavné mesto SR Bratislava Primaciálne námestie 1 814 99 Bratislava		
Stavba:	Nosný systém MHD prevádzkový úsek Janíkov dvor - Šafárikovo námestie v Bratislave, 2. časť Bosákova ulica - Janíkov dvor		
Názov SO:	Rampy a schodiská z nadjazdu Panónska cesta v km 5,850		
Názov prílohy:	Prehľadný výkres - pôdorys		
Zákazkové číslo: 1515			
Dátum:		01/2020	
Stupeň - účel:		DRS	
Formát:		8xA4	
Mierka:		1:100	
Časť:		E	
Číslo PS, SO:		60-33-02	
Číslo prílohy:		4.1.1	